

# Sett anta

**NOVITÀ  
2020/2021**



NEW 2020/2021

ANNIVERSARY  
**1950 2020**

**FERRERO**  
**LEGNO** DESIGN  
TO BE OPEN

# GREEN ATTITUDE

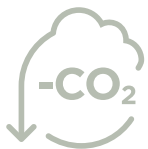


## Better doors. Per prodotti ancora migliori.



La nostra attenzione per l'ambiente e la salute ci ha portato a essere i primi produttori di porte ad aver scelto in esclusiva le **VERNICI BIO ALL'ACQUA**, con prestazioni tali da stabilire nuovi standard qualitativi con livelli bassissimi di emissione di formaldeide.

## Better world. Per un ambiente migliore.



La nostra **green vision** ci ha portato a scegliere materiali provenienti da foreste gestite in modo responsabile, optando per **livelli bassissimi di emissione di formaldeide e impianti a biomasse**. Per accrescerne l'efficacia, abbiamo unito una **green "attitude"**: porte create nel pieno rispetto del nostro ecosistema in linea con il concetto di **BIOdeSign**.

Abbiamo scelto vernici per legno a base **acqua BIO** che rispettino la vita e che rendano virtuoso il ciclo di produzione. Le **VERNICI BIO ALL'ACQUA** sono formulate con materie prime provenienti da materiali di riciclo di composti organici e sostenibili, con fasi produttive a minor impatto ambientale.

## Better life. Per una salute migliore.

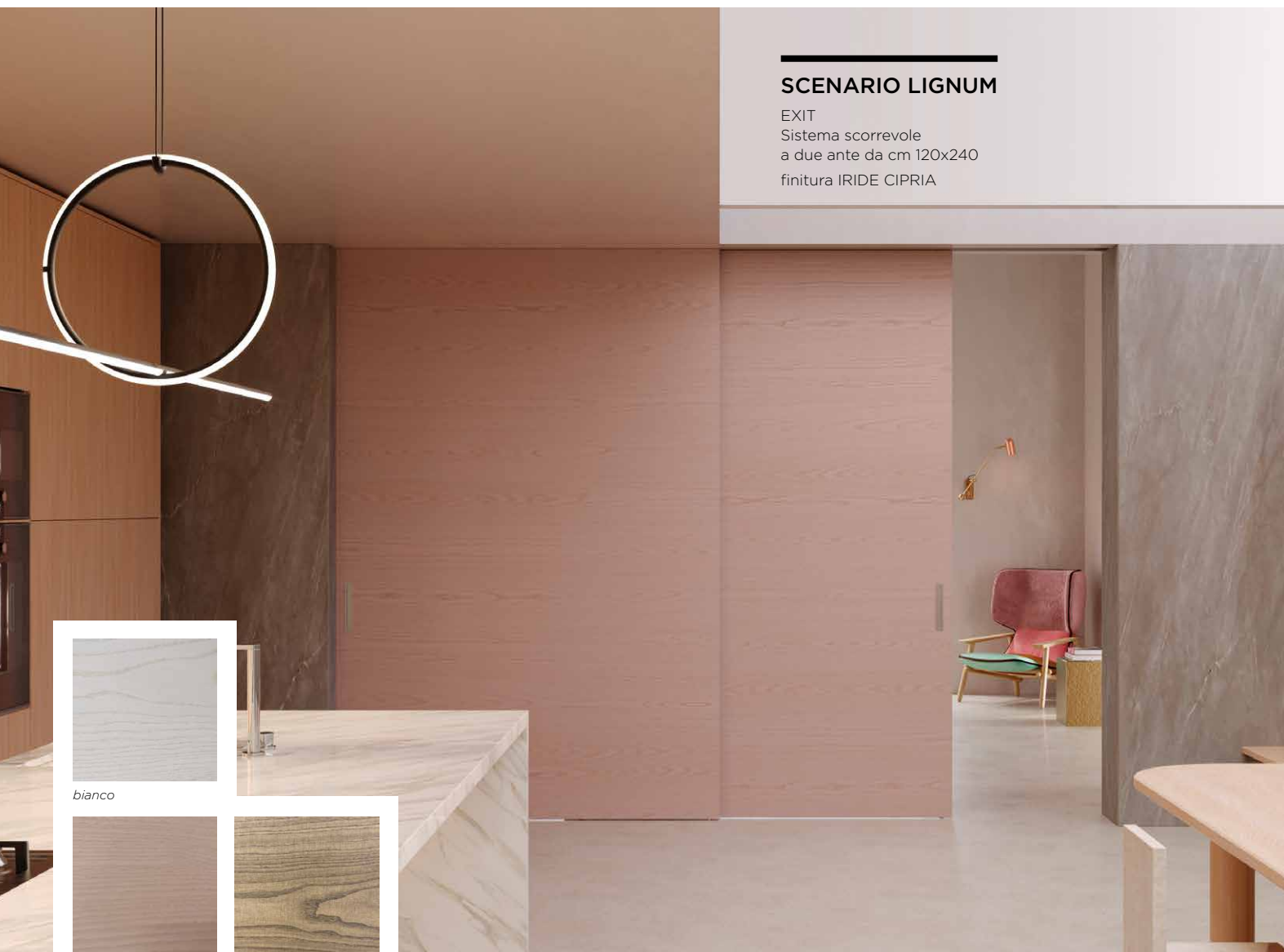
Un modo di gratificare l'occhio e il tatto ma soprattutto un modo di garantire la cosa più importante di tutte: vivere in un habitat sano per una qualità di vita migliore. Questa tendenza ecologica, attenta alla salute dei nostri clienti e dei nostri artigiani, fa sì che il legno venga verniciato con la minore emissione di solventi possibile.



# NEW WOOD FINITURA IRIDE

## SCENARIO LIGNUM

EXIT  
Sistema scorrevole  
a due ante da cm 120x240  
finitura IRIDE CIPRIA



bianco



cipria



corda



foresta



palude



mare



bruciato



duna



ebano

LA NUOVA FINITURA IRIDE È CARATTERIZZATA DALLA **VENATURA DEL FRASSINO SPAZZOLATO** ARRICCHITO DI **9 TINTE SU LEGNO ALL'ACQUA BIO**.

Una rivoluzionaria palette di cromie in linea con gli attuali trend colore con un risultato visivo in grado di incontrare le ACCURATE esigenze di ARCHITETTI ED INTERIOR DESIGNERS che devono poter disporre di soluzioni performanti e innovative.

Eco-compatibilità e performance: il legno, materiale naturale per eccellenza, viene trattato con tinte a base acqua bio a cui viene abbinata una finitura ultra-opaca che arricchisce l'effetto materico della texture con caratteristiche di bassissima riflettanza, altissima resistenza e rigenerabilità.

Ridottissime emissioni VOC (composti organici volatili) e SVOC (composti organici semi-volatili) inferiori a quelle dei prodotti uv tradizionali sia in fase applicativa sia indoor.

### VANTAGGI

- POSSIBILITÀ DI OTTENERE COLORAZIONI IN LINEA CON I TEND DEL SETTORE, DAGLI EFFETTI MATERICI, UNIFORMI E RIPRODUCIBILI.
- SUPERFICI FACILI DA PULIRE E ANTI-IMPRONTA.
- POTERE AUTO-RIPARANTE (RESILIENTE): IN CASO DI GRAFFI SUPERFICIALI, IL CALORE NON LO DANNEGGIA MA LO "CURA".

# NEW FINISHES ULTRAopaco



## SUPERFICI ULTRA OPACHE CON ELEVATE CARATTERISTICHE PRESTAZIONALI

Selezione di 26 CROMIE orientata a ispirare le scelte DI INTERIOR, IN LINEA CON LE TENDENZE DI ARREDO 2020.

Dal punto di vista chimico-fisico, con proprietà autoriparanti. Livello di emissione di composti organici volatili in applicazione inferiore a quanto ottenibile con i prodotti UV tradizionali.

### VANTAGGI

- EFFETTO MORBIDO E VELLUTATO AL TATTO.
- SUPERFICI ULTRA OPACHE E TOTALMENTE ANTI RIFLESSO.
- SUPERFICI FACILI DA PULIRE E ANTI-IMPRONTA.
- POTERE AUTO-RIPARANTE (RESILIENTE): IN CASO DI GRAFFI SUPERFICIALI, IL CALORE NON LO DANNEGGIA MA LO "CURA".

# NEW MODEL / 70 ANNI YNCISA 70

---

## YNCISA 70

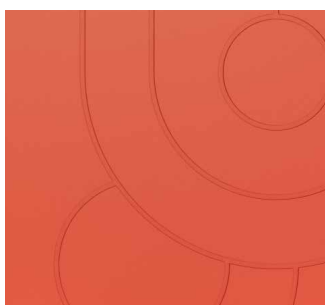
telaio A\_FILO  
finitura ULTRAopaco CORALLO LIGHT  
maniglia PURE



---

## SKEMA INFINITO

SKEMA INFINITO  
con maniglia pantografata



*Effetto morbido  
e vellutato al tatto.  
Superfici ultra opache e  
totalmente anti riflesso.*



*Maniglia pantografata  
disponibile per Skema.*

# NEW MODEL CRISTAL FRAME



## CRISTAL FRAME BATTENTE

*telaio EVOLUTO  
rif. RAL 9005  
NERO INTENSO  
profilo NERO  
cristallo LINO  
maniglia WAVE*



*Wave,  
innovativo sistema  
di apertura  
complanare al profilo.*



*Serratura minimale  
e pivot invisibile.  
Profili e ferramenta  
perfettamente  
integrati nei colori.*

# NEW DESIGN MANIGLIE E ACCESSORI

SCOPRI LE  
**OLTRE 57 NOVITÀ**  
DELLA COLLEZIONE 2020/2021.

Per maggiori informazioni rivolgiti  
al rivenditore FerreroLegno di zona.



## WAVE

Sistema di chiusura disponibile per ante nelle versioni a battente e scorrevole.



Bianco Optical Nero Cromo Satinato



## Dall'alto, le nuove maniglie PURE e WIND

Innovativo sistema brevettato che ne permette il fissaggio senza rosetta perfetto per un design minimalista.

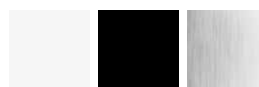


Bianco Optical Nero Cromo Satinato

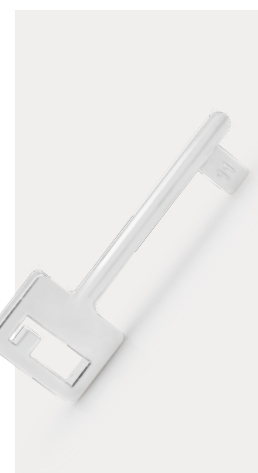


## GUSCIO VITRA

Nuovo guscio con serratura magnetica abbinabile a TUTTI i telai.



Bianco Optical Nero Cromo Satinato



## Chiave FERREROLEGNO

In dotazione esclusiva, disponibile per tutte le porte.



## SERRATURA I-CONTROL e SERRATURA MAGNETICA

Da sinistra, I-CONTROL, nuova serratura elettrica, ideale per b&b e hotel, e SERRATURA MAGNETICA con scrocco in tinta.



Bianco Optical Nero Cromo Satinato



## TRASVERSALITÀ

Profili e ferramenta perfettamente integrati nei colori.



Bianco Optical Nero Cromo Satinato



## BIANCO OPTICAL

È il bianco contemporaneo, per ottenere la massima integrazione degli elementi.

Disponibile su:

- tutta la ferramenta (serrature, maniglie, cerniere a scomparsa, pivot e anuba);
- laccatura collezioni FL e zero;
- laccatura profili Delineo, Premium e Cristal Frame.



**FerreroLegno S.p.A.**

SS. 28 del Colle di Nava, 26  
12060 Magliano Alpi (CN)

tel. +39 0174 6224  
fax +39 0174 622 430  
info@ferrerolegno.com

